



MUNICÍPIO DA ESTÂNCIA BALNEÁRIA DE PRAIA GRANDE

Estado de São Paulo
SEDUC - Secretaria de Educação

ATIVIDADE 02 PONTE DO SABER

Disciplina: Arte

7º ano do Ensino Fundamental

Caro aluno e cara aluna,

Vocês estudarão nas atividades de arte da Ponte do Saber de 2023 os quatro eixos do planejamento: Artes Visuais; Música; Dança; e Teatro.

Essa primeira atividade será alusiva ao Dia Mundial da Água e com o tema “Monet à Beira d’Água”, uma exposição imersiva. Essas exposições de arte digital vêm conquistando a atenção de multidões pelo mundo e no Brasil não é diferente. Só em 2022, cinco mostras imersivas atraíram grande público. Embora cada mostra seja distinta, elas são semelhantes na medida em que colocam os visitantes no meio de imagens em movimento de grande escala que são projetadas nas paredes, tetos e pisos.

Monet À Beira d’Água: A maior exposição imersiva do artista

A maior exposição imersiva do artista acontece em São Paulo

Por Equipe Editorial - Janeiro 3, 2023

A maior exposição imersiva de Monet, “Monet À Beira d’Água” é um espetáculo pelas paisagens pintadas pelo artista francês. Mergulhe no universo de cor e luz do maior pintor do impressionismo, Claude Monet, nesta mostra multimídia com projeções de 285 de suas obras e trilha sonora original ao fundo! Uma exposição inédita que te levará para uma viagem sensorial pelas paisagens pintadas pelo artista francês às margens de rios, mares e lagos.

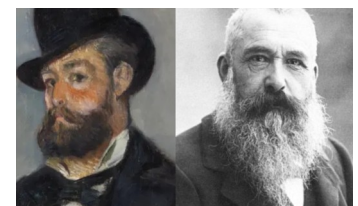


Projetadas das paredes ao chão, as pinturas apresentam sequências de animações digitais 2D e 3D, formando oito narrativas audiovisuais. Tudo isso apoiado em uma curadoria que oferece aos visitantes a oportunidade de conhecer a sua obra a partir da água. Uma sensação única de estar à Beira D’Água!

A exposição é feita de luz, arte, som, cor e projeções digitais, dando a sensação de estar dentro das obras do pintor.

Monet

Um dos mais importantes representantes do Impressionismo na pintura, Claude Monet é um artista francês mundialmente conhecido por seus retratos de paisagens repletos de efeitos de luz e movimento. Nascido em 1840, em Paris, Monet deu nome à própria escola impressionista por meio de um de seus primeiros quadros: “Impressão, nascer do sol”.



Conheça como é a visita à ‘Monet À Beira d’Água’



A magia começa na entrada, onde o público é convidado a atravessar uma ponte – simbolizando o início desta viagem ao universo de Monet. A seguir, é possível compreender alguns dos quadros do artista e conhecer mais da sua técnica.

Para quem adora mostras interativas, é possível pintar telas digitais em preto e branco; que ganham cores a partir do toque. Além disso, a visita inclui uma réplica da casa de Monet, transformando a experiência em uma verdadeira viagem no tempo.

Mas, é claro, que a grande estrela é a sala de projeções. Aqui, as pinturas do fundador do Impressionismo ganham vida e encantam a todos.

O público tem a chance de conhecer o trabalho do pintor a partir da sua relação com a água, o elemento principal que conduz a narrativa das pinturas.

<https://arteref.com/exposicoes-e-eventos/monet-a-beira-dagua-a-maior-exposicao-imersiva-do-artista/>

<https://saopaulosecreto.com/exposicao-monet-a-beira-dagua/>

1) Escreva o que você entendeu sobre exposição imersiva: _____

2) Você já teve contato com algumas dessas mostras? () Sim () Não

3) Se respondeu “sim”, como foi a experiência?

() Visitante. Qual exposição? _____

() TV () Internet () Escola () Outros: _____

4) Dê uma opinião sobre as exposições imersivas: _____

Confira imagens da exposição em:

https://www.google.com/search?q=fotos+da+exposi%C3%A7%C3%A3o+monet&rlz=1CAXXPU_enBR1040&source=lnms&tbn=isch&sa=X&ved=2ahUKEwj3d7Y66v9AhVjO7kGHesbDP4Q_AUoAnoECAEQBA&biw=1366&bih=617&dpr=1&safe=active&ssui=on



Confira vídeo da exposição em:

<https://www.youtube.com/watch?v=ITZSGeDkLwU>

